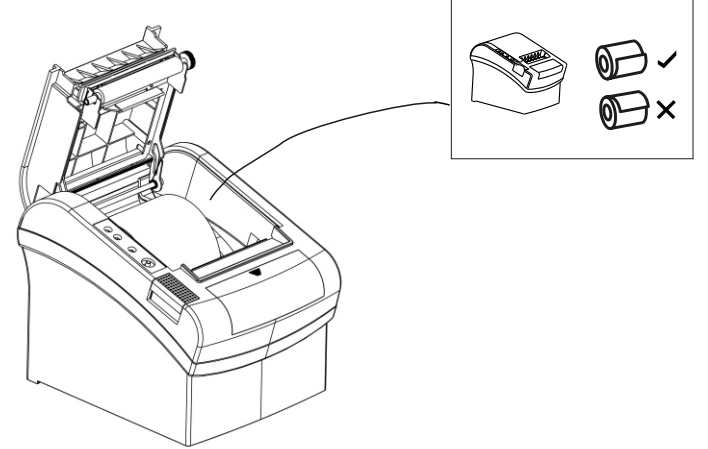
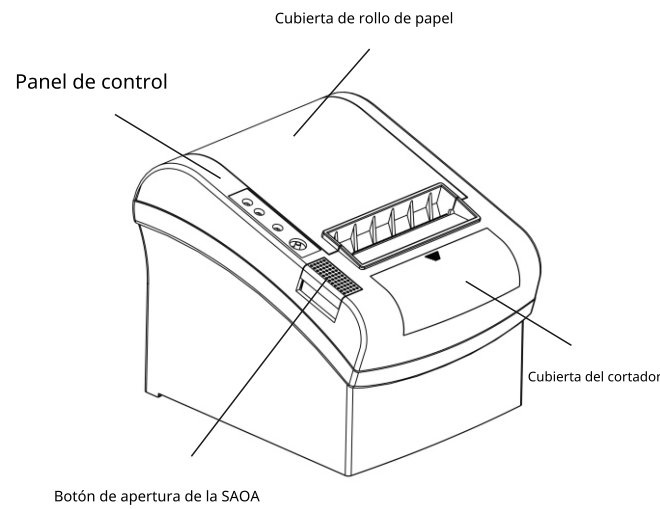
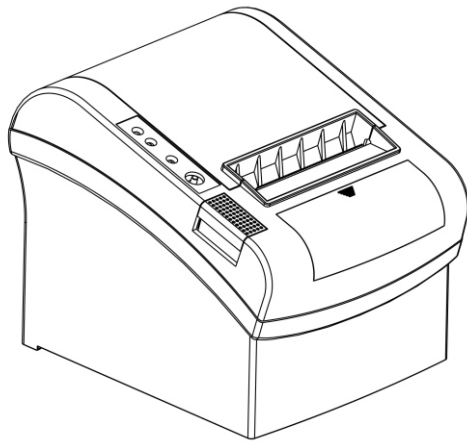




IMPRESORA TÉRMICA

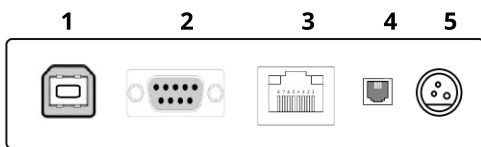
Guía de inicio rápido

Perspectiva e instalación del rollo de papel

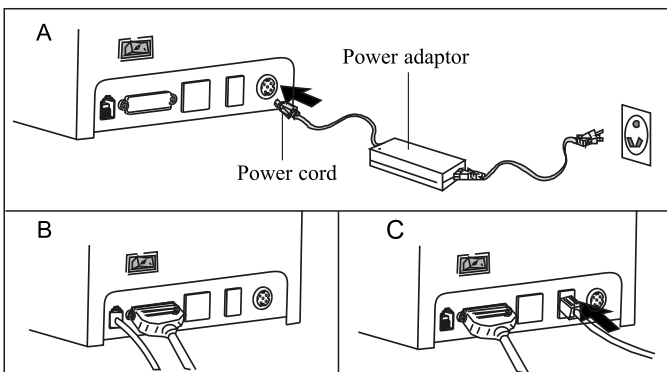


Remueva el rollo de papel usado si hay alguno, e inserte el rollo nuevo.
La dirección correcta para inserta el rollo se muestra en la ilustración superior.

PASO 1: INSTALAR LA IMPRESORA



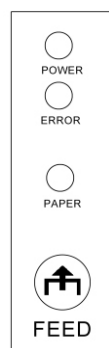
1. Puerto USB
2. Puerto Serial
3. Puerto LAN
4. Puerto RJ11 para cajón monedero
5. Puerto cable de poder



- A. Conecte el cable de poder AC a la electricidad, el cable DC conéctelo a la impresora
- B. Conecte el computador o Tablet a la impresora
- C. Conecte el cajón monedero

Nombre del botón, luz indicadora LED y función

1. **Botón de alimentación:** Presione para alimentar el papel manualmente
2. **Indicador LED para papel:** Si la luz está azul o roja indica que hace falta papel, si no hay luz, indica que todo está bien.
3. **Indicador de poder:** Si la luz está encendida indica que la impresora está conectada correctamente
4. **Indicador de error:** Cuando la impresora se quede sin papel o cuando la impresora o el cabezote se recaliente, el indicador de alarma parpadeará.

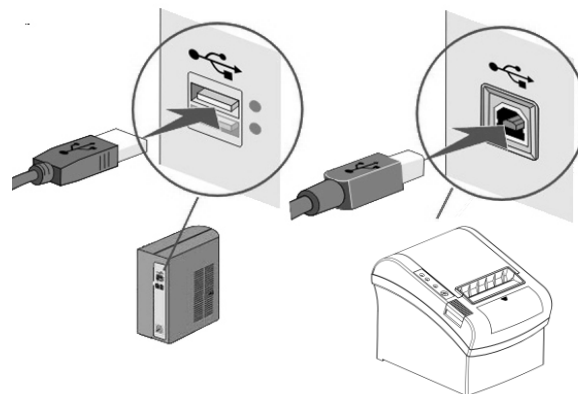


Auto testeo

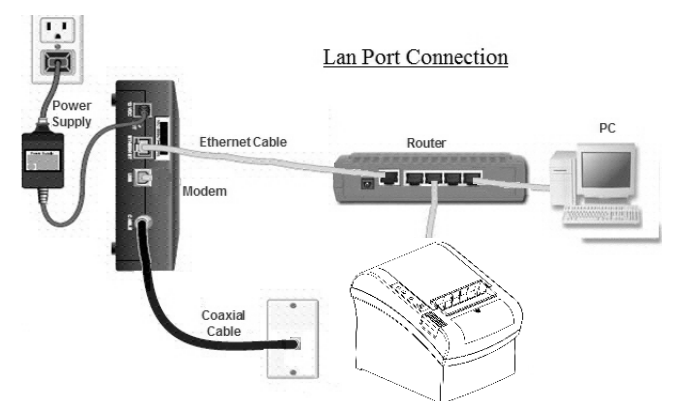
Método: Cuando la impresora está apagada, presione el botón "FEED" y encienda al mismo tiempo, 2 segundos después suelte el botón "FEED",

Se imprimirá una autocomprobación completa para mostrar la configuración de la impresora.

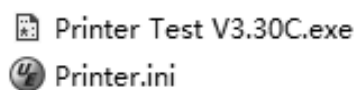
Puerto USB



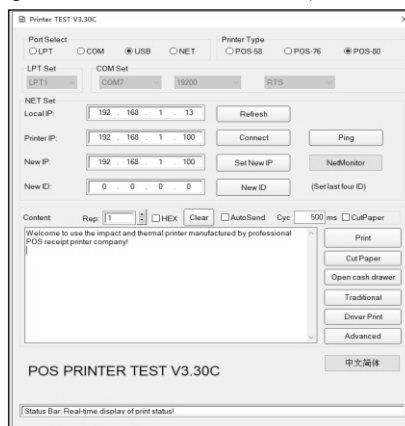
Puerto LAN



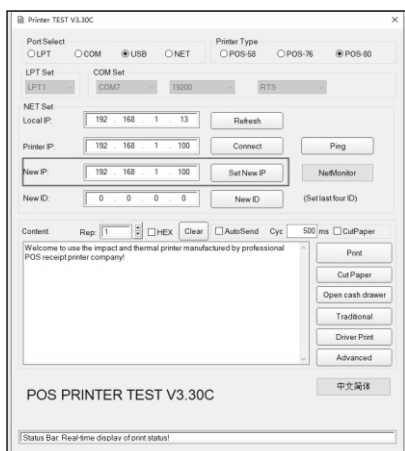
CAMBIO DE HERRAMIENTAS IMPRESORA 28



1. Haga doble clic en "Prueba de impresora V3.3C"



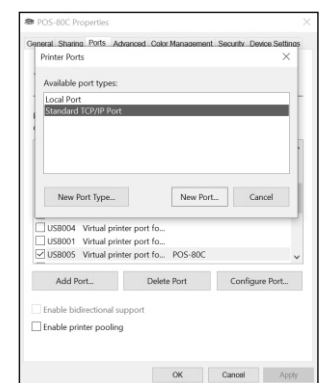
2. Configuración de la nueva IP de la impresora en la nueva casilla de IP
3. Haga clic en "Establecer nueva IP", después de que suene un pitido, nueva dirección IP con éxito.



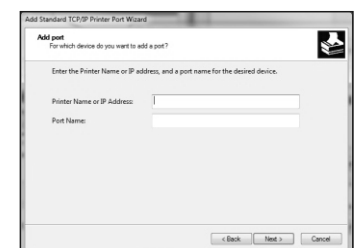
4. Otra configuración Haga clic en "Avanzado"

AGREGAR PUERTO IP PARA EL CONDUCTOR

1. Configure la IP de la computadora en 192.168.1.xxx
2. Impresora de recibos con la tecla derecha en el Panel de Control y seleccione "Propiedades de la impresora"
3. Haga clic en "Puerto" y elija "Agregar puertos..."
4. Haga clic en "Puerto TCP/IP estándar" y "Puerto nuevo"

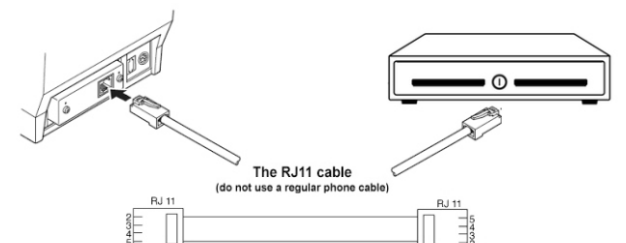


5. Haga clic en "Siguiente" hasta este. "Nombre de la impresora o IP", anote la IP de la impresora.



6. Haga clic en "Siguiente" hasta "Finalizar". Luego haga clic en "Cerrar".

Puerto para cajón de ejerctivo (Cable Rj11)



PASO 2: INSTALAR EL CONTROLADOR



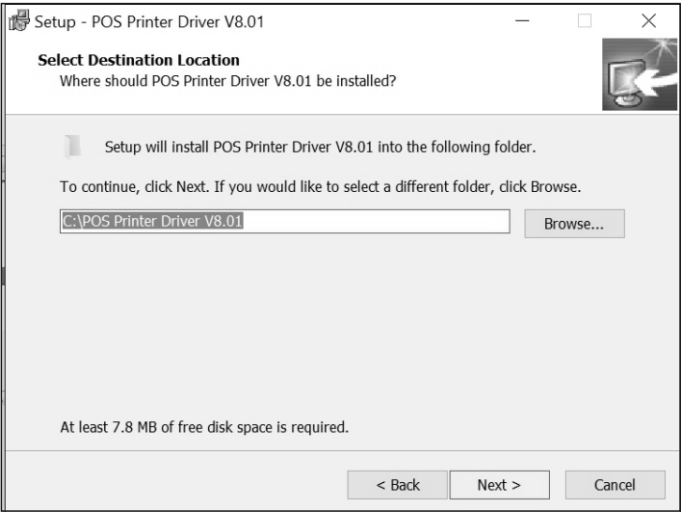
Instale el controlador en el sistema operativo WINDOWS)pasos a continuación.



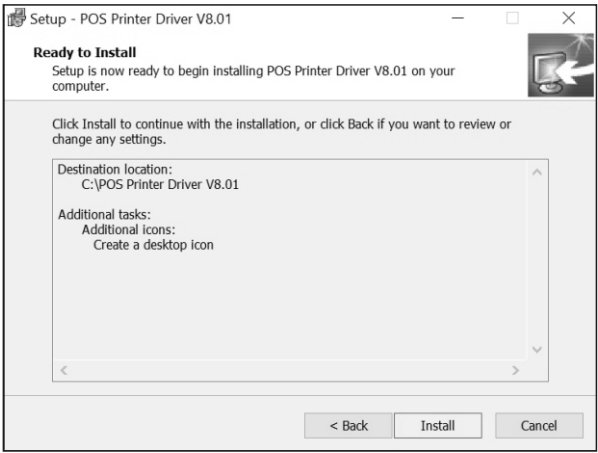
1. Haga doble clic.



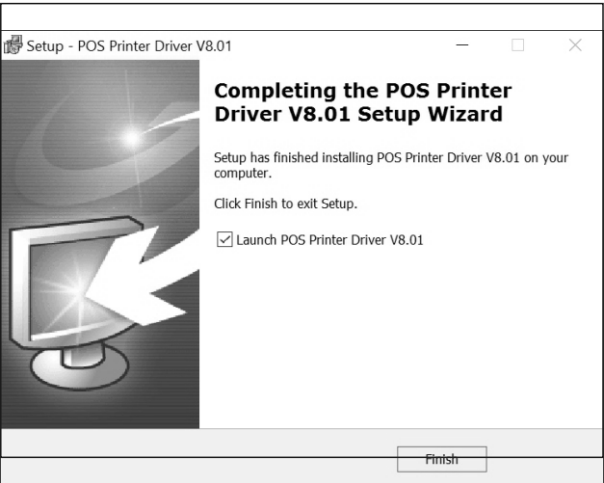
- 2. Seleccione: Siguiente
- 3. Carpeta de instalación predeterminada



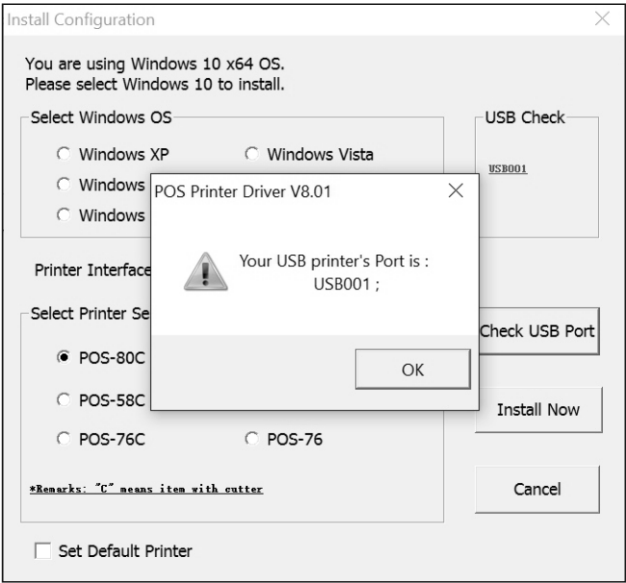
- 4. Cree un acceso directo en el escritorio
- 5. Instale según las instrucciones siguientes



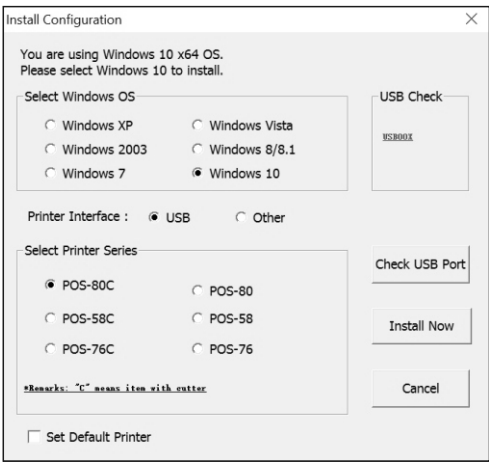
6. Terminado



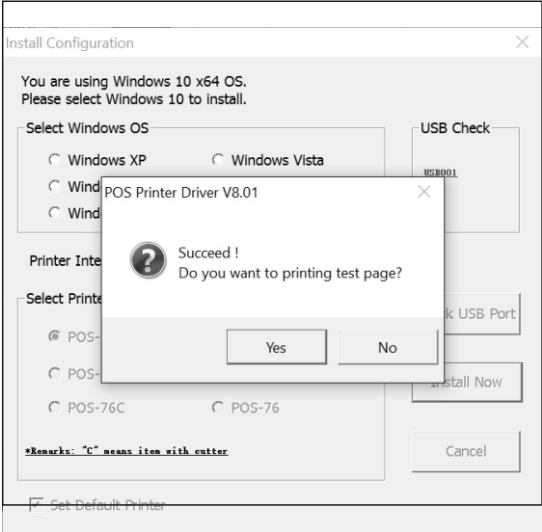
7. Elija el puerto correcto, que se muestra a continuación:



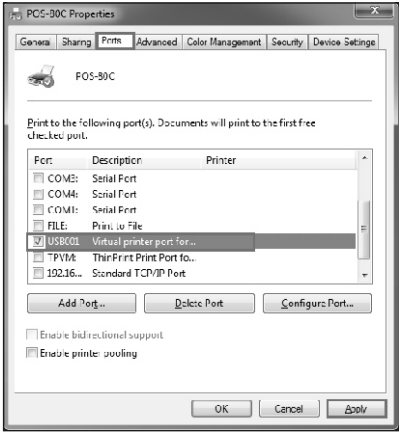
8. Elija la serie correcta, que se muestra a continuación



9. Click "OK" a configurar el puerto



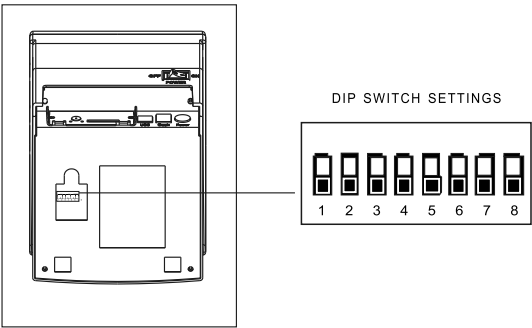
10. Elija detectar USB001, haga clic Aplicar, como se muestra a continuación



11. Finalizar

CONFIGURACIÓN DEL MODO DE IMPRESIÓN

Los switches DIP pueden cambiar la configuración de algunos elementos de la impresora como: Corte, lenguaje, sonido, tasa límite de densidad de la impresora, ETC.



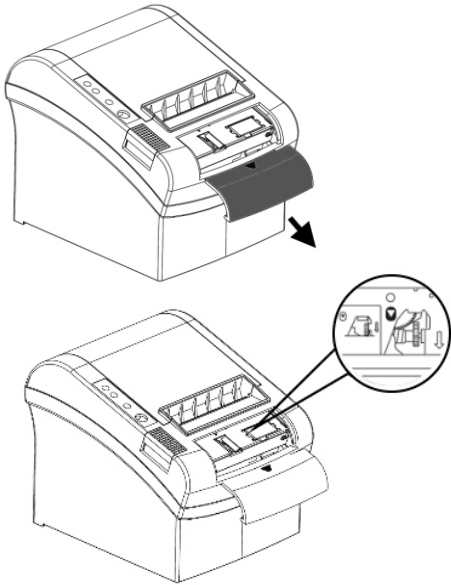
Funciones Switches DIP

DIP Function				
No.	Function	ON	OFF	
SW-1	Select cutter	NO	YES	
SW-2	Select beeper	YES	NO	
SW-3	Cutter with alarm	YES	NO	
SW-4	Two-byte character code	NO	YES	
SW-5	Character per line	42	48	
SW-6	Virtual Com to USB	YES	NO	
SW-7	ON	OFF	ON	OFF
SW-8	ON	ON	OFF	OFF
Transmission speed (bps) - bit/s	38400	115200	9600	19200

MANTENIMIENTO DE CORTADOR ATASCADO

Método 1
Apague la impresora y vuélvala a prender

Método 2
Gire el engranaje en el cabezal de la impresora, el cortador podrá ser regresado a su posición original.



⚠ Advertencia: Para evitar daño en el cabezal de la impresora y en el cortador, por favor no abra el mecanismo de manera violenta

LIMPIEZA Y MANTENIMIENTO

Limpieza
Si alguna de las siguientes cosas ocurre por favor limpie el cabezal de la impresora

1. La impresión no es clara
2. Cualquier vertical no es clara
3. El papel hace ruido en la alimentación

Pasos para la limpieza del cabezal de impresión

1. Apague la impresora y desconecte el cable de alimentación de energía.
2. Abra la cobertura superior y remueva el rollo de papel.
3. Espere a la que la impresora de enfríe en caso de que haya terminado de imprimir.
3. Limpie completamente el cabezal de impresión usando un paño con alcohol (no debe tener mojado con agua).
4. Espere a que el alcohol se evapore y cierre la tapa superior.
5. Conecte el cable de poder de nuevo e imprima un autotesteo para verificar que la impresora este limpia

⚠ Advertencia:

1. Asegúrese que la impresora está apagada mientras se realiza el mantenimiento.
2. No toque o arañe el cabezal de impresión, el rollo o el sensor.
3. Evite usar gas, acetona o solventes orgánicos.
4. Espere a que el alcohol se evapore por completo, cierre la cubierta superior y conecte de nuevo, realice un autotesteo para verificar que todo este funcionando de manera apropiada.

⚠ Aviso:

Ninguna parte de este manual debe ser cambiada sin autorización. La compañía se reserva el derecho de modificar la tecnología, componentes, software y hardware. Puede preguntarle para obtener más información de los productos.