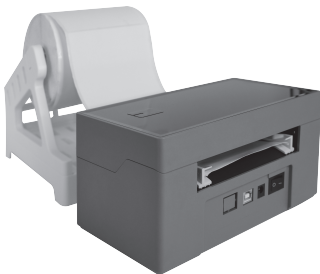




**JALTECH®
POS**

MANUAL DE USUARIO

**IMPRESORA
DE CÓDIGO DE BARRAS BLUETOOTH
JAL-CDB20**



Notas de Seguridad

Esta sección presenta importante información para la seguridad y adecuado uso de la impresora. Por favor lea cuidadosamente.



Asegúrese de usar la batería y fuente de energía original. Conectarlo a una fuente de alimentación de energía inapropiada puede causar incendio, explosión o daño a la impresora.



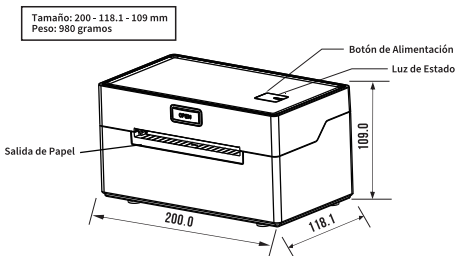
Por favor no abra la cubierta del módulo de papel cuando la impresora esté en funcionamiento, o cuando haya terminado de imprimir recientemente. No toque el cabezal de la impresora, el sobrecalentamiento puede causar quemaduras.

Notas:

1. No almacene la impresora en un lugar húmedo
2. El adaptador de la impresora necesita una conexión de poder estable de 110 – 220 V. Por favor no use otros dispositivos en el mismo Conector de energía para evitar fluctuaciones de voltaje.
3. Evite agua o materiales conductibles (Por ejemplo metal) Si hay agua presente en la superficie por favor apague inmediatamente la impresora.
4. Asegúrese de que el rollo de papel esta siempre inserto en la impresora para evitar daños en el rollo de la impresora y en el cabezote.
5. Por favor asegúrese que los servicios y reparaciones de su impresora son realizados por personal de servicio técnico cualificado.
6. No se atenderán garantías por mal uso o reparaciones por servicio técnico no especializado.
7. Para asegurar la calidad y larga vida de la impresora, asegúrese de usar únicamente rollos de papel de buena calidad.
8. Por favor conserve este manual en un lugar seguro, y donde pueda ser consultado para futuras referencias.

1. Apariencia

La apariencia puede variar según la elección del cliente, la apariencia mostrada a continuación es solo por referencia y puede variar respecto al producto real.



2. Instalación del rollo de papel

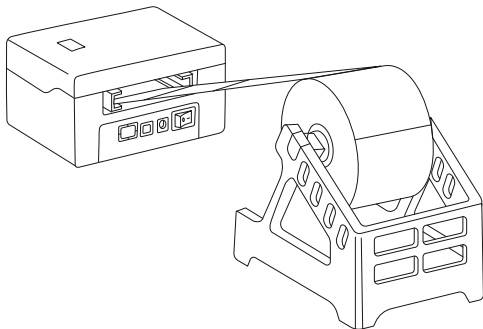
Instalación del rollo de papel

La impresora usa un rollo de papel térmico adaptado para ser cargado de manera fácil, el papel se instala de forma muy conveniente. La impresora soporta papeles con diferentes especificaciones para la impresión.

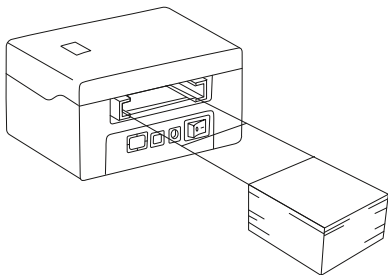
La instalación del papel térmico para la impresora es el siguiente:

- Abra la cubierta superior de la impresora.
- Ajuste el espacio de la guía según el tamaño del papel.
- Inserte el papel térmico en la guía.
- Hale una porción del papel térmico de impresión hacia afuera de la impresora y cierre la cubierta.

Método de carga de rollo de papel.



Método de apilado de papel



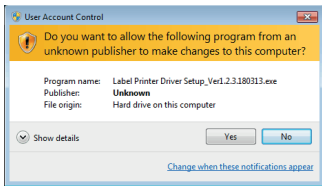
3. Instrucciones de LED y botones

Error (Luz roja)	Encendido (Luz azul)	Estado de impresión
Apagado	Apagado	Impresora apagada
Apagado	Apagado / Display encendido	La impresora está encendida y tiene papel
Intermitente	Apagado / Display encendido	La impresora está encendida y no tiene papel
Presione el botón de encendido 3 segundos		Luz de encendido / encender apagar
Cuando la impresora esté encendida, presione el botón de alimentación		Salida de papel / detección de posición de etiqueta
Mantenga presionado el botón de alimentación en el estado de apagado, y luego mantenga presionado el botón de encendido, cuando vea que la luz roja de error está encendida suelte el botón de alimentación.		Página de auto testeo de la impresora.
Mantenga presionado el botón de alimentación en el estado de apagado, y luego mantenga presionado el botón de encendido, cuando vea que la luz roja de error se enciende y apaga suelte el botón de alimentación.		Modo HEX, presione dos veces el botón de alimentación para salir del modo HEX.
Mantenga presionado el botón de alimentación en el estado de apagado, y luego mantenga presionado el botón de encendido, cuando vea que la luz roja de error se enciende, apaga y enciende, suelte el botón de alimentación.		Cambio de mando entre TSPL, CPCL, ESC y POS.

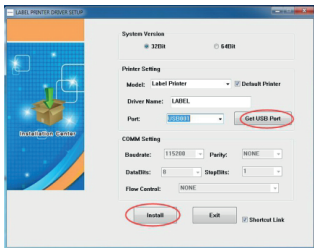
4. Instalación del controlador de la impresora

Nota: Un software de impresión es requerido para ser usado con este instalador. Puede encontrar el software de impresión en el CD adjunto a la impresora o descargarlo de: <http://www.cnfujun.com/d/39>.

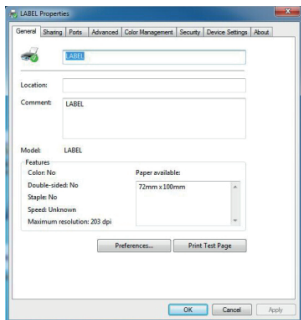
1. Primeros pasos para la instalación del controlador de la impresora:



2. Por favor lea los términos relacionados cuidadosamente, instale la impresora como se muestra abajo, luego presiones el botón "Next"



3. Si la instalación del controlador es exitosa, automáticamente aparecerá una ventana emergente con las propiedades de la impresora como se muestra a continuación.



4. Presione "Print Test Page" Si la impresora imprime una página normal, indica que la instalación ha sido exitosa.

Nota: Si la impresora muestra "Printing error" Regresa a la opción "port", selecciones USB0001 o USB0002 o USB003... y pruebe de nuevo.

5. Software de edición de etiquetas para Windows

Abra el CD con el controlador, encuentre el software de edición de etiquetas, y haga click para instalar, o presione el siguiente link para descargar el controlador: <http://www.cnfujun.com/d/39>.

6. Software de edición de etiquetas para IOS y sistemas Android

Por favor asegúrese que la impresora puede soportar conexión bluetooth.

Si el dispositivo conectado el Android por favor diríjase a Play Store y descargue la aplicación "Print Label" o escanee el siguiente código QR.



**Print Label
software de edición.**

Si el dispositivo conectado es IOS por favor diríjase a App Store para descargar la aplicación “Zlabel” o escanee el siguiente código de barras.



ZLabel
software de edición.

7. Limpieza de la impresora

¿Cómo limpiar el cabezal de la impresora?

Cuando la impresora presenta las siguientes condiciones debe limpiar el cabezal de la impresora:

- La impresora no imprime claramente y el papel térmico está en óptimas condiciones.
- La impresora no imprime claramente páginas a lo largo.
- La impresora hace demasiado ruido mientras se realiza la alimentación de papel o se imprime.

Pasos para la limpieza del cabezal de impresión.

1. Encienda la impresora y abra la cubierta superior, remueva el rollo de papel térmico.
2. Si la impresora acaba de terminar de imprimir por favor espere hasta que el cabezal de enfríe.
3. Con un paño suave humedecido con etanol (por favor asegúrese que no gotea) limpie suavemente el cabezal térmico de impresión y remueva cualquier rastro de polvo o manchas.
4. Espere a que el etanol se evapore por completo, luego instale nuevamente el rollo de papel térmico en la impresora y cierre la puerta. Imprima una página de prueba.

Notas:

- Para el mantenimiento de la impresa debe asegurarse que esta apagada.
- Manos y herramientas metálicas deben mantenerse lejos de la superficie del cabezal de la impresora, no use pinzas para manipular la superficie del cabezal de la impresora o alguna otra parte sensible.
- No use gasolina, acetona ni otro solvente orgánico para la limpieza del cabezal de la impresora.

Calibración de la etiqueta y excepciones para métodos manuales *(estos métodos son únicamente para versiones PCB II y posteriores)*

Para productos recién ensamblados (incluido el reemplazo de los tubos reflectivos o actualización de procedimientos, o cambiar de papel para pasar a diferentes tamaños, o continuar imprimiendo y nunca detenerse, la impresora debe tener una calibración con el método que se especifica a continuación.

Ponga el papel dentro de la impresora y encienda la impresora, cuando la luz de encendido esté encendida presione y mantenga presionado el botón de alimentación por 5 o 6 segundos hasta que la luz comience a parpadear y escuche un leve pitido, suelte el botón luego de eso, reinicie la impresora y haga pruebas.

Nota:

La calibración puede resultar en diferentes valores de calibración respecto a los diferentes tipos de papel, la calibración puede realizarse de acuerdo con diferentes fenómenos.

Si el siguiente fenómeno sucede después de la calibración:

1. Con papel, pero la impresora presenta error

Cuando esto suceda, retire el papel, prenda la impresora y espere que aparezca la luz roja parpadear, luego presione y mantenga presionado el botón de alimentación, cuando la luz roja parpadee y escuche un pitido suelte el botón de alimentación, espere 2 segundos y reinicie la impresora. Realice pruebas.

2. Sin papel, pero la impresora no reporta error

Cuando esto suceda, retire el papel, prenda la impresora y presione y mantenga presionado el botón de alimentación entre 8 y 10 segundos, hasta que la luz roja parpadee y escuche 2 veces un pitido, suelte el botón, luego reinicie la impresora y realice pruebas. (Nota: la luz roja parpadear y el pitido en el primer momento es de calibración de la etiqueta, la luz roja parpadear y el pitido en el segundo caso es de calibración del voltaje del papel, la frecuencia de parpadeo es diferente).

Nota especial: Si el problema no se soluciona después de la calibración, necesita reemplazar el tubo reflector.